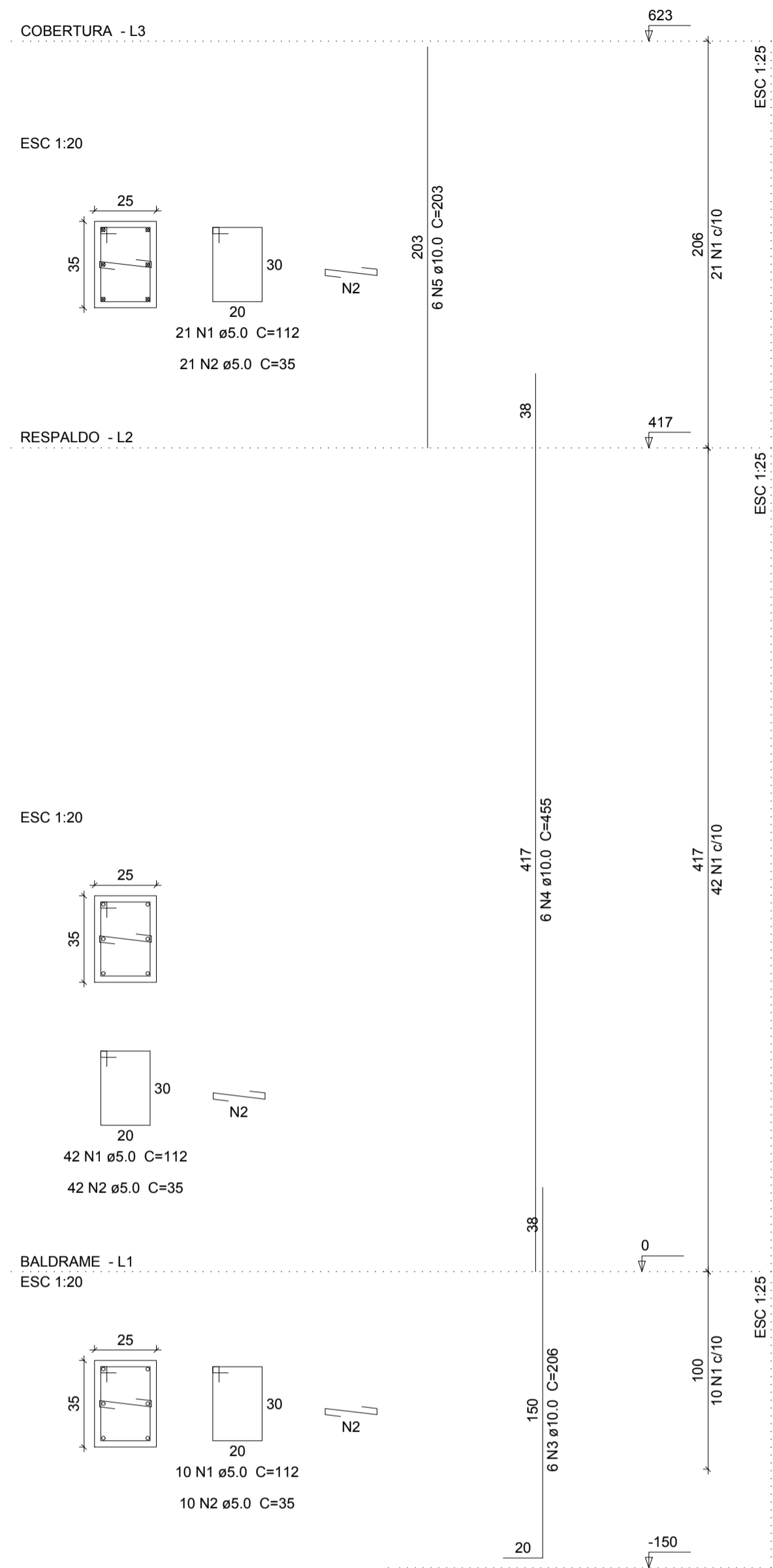
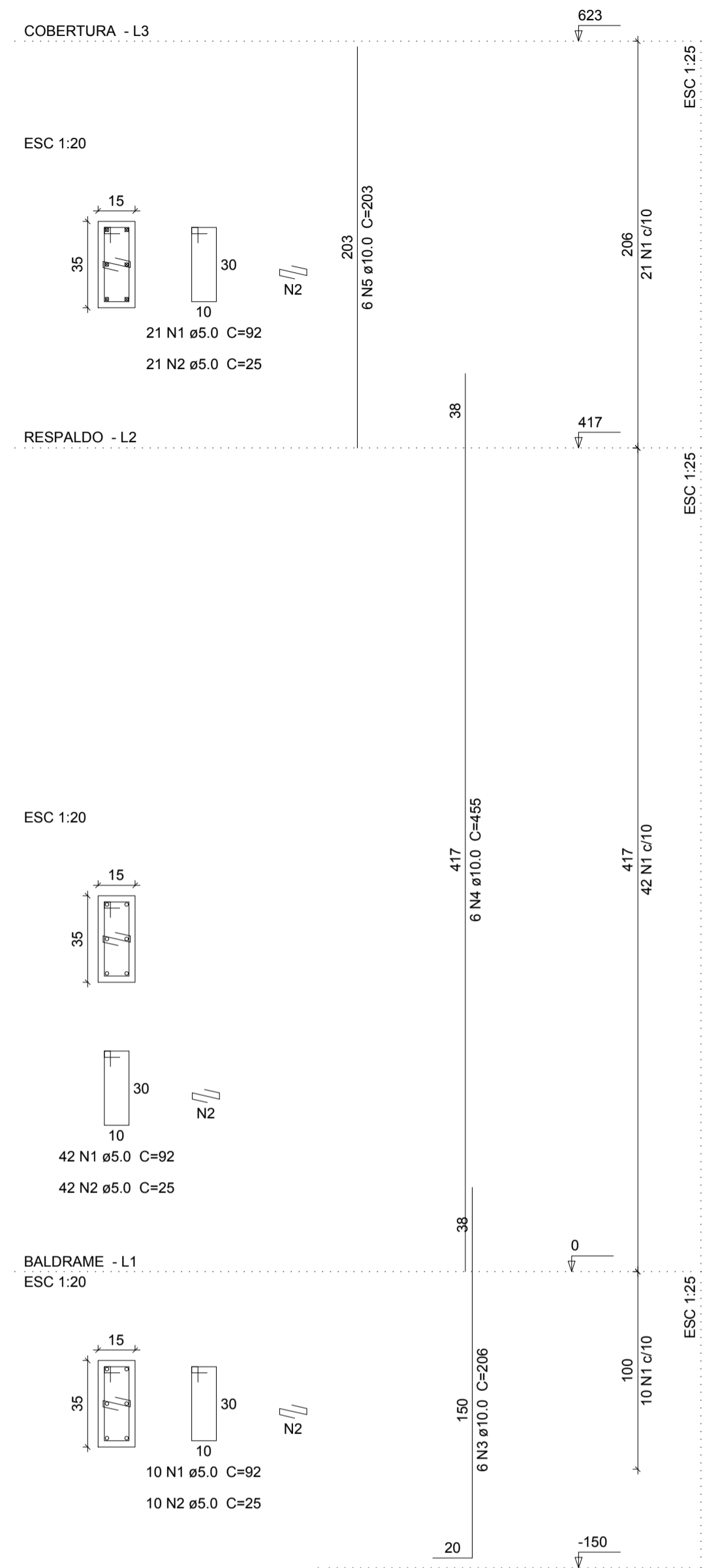


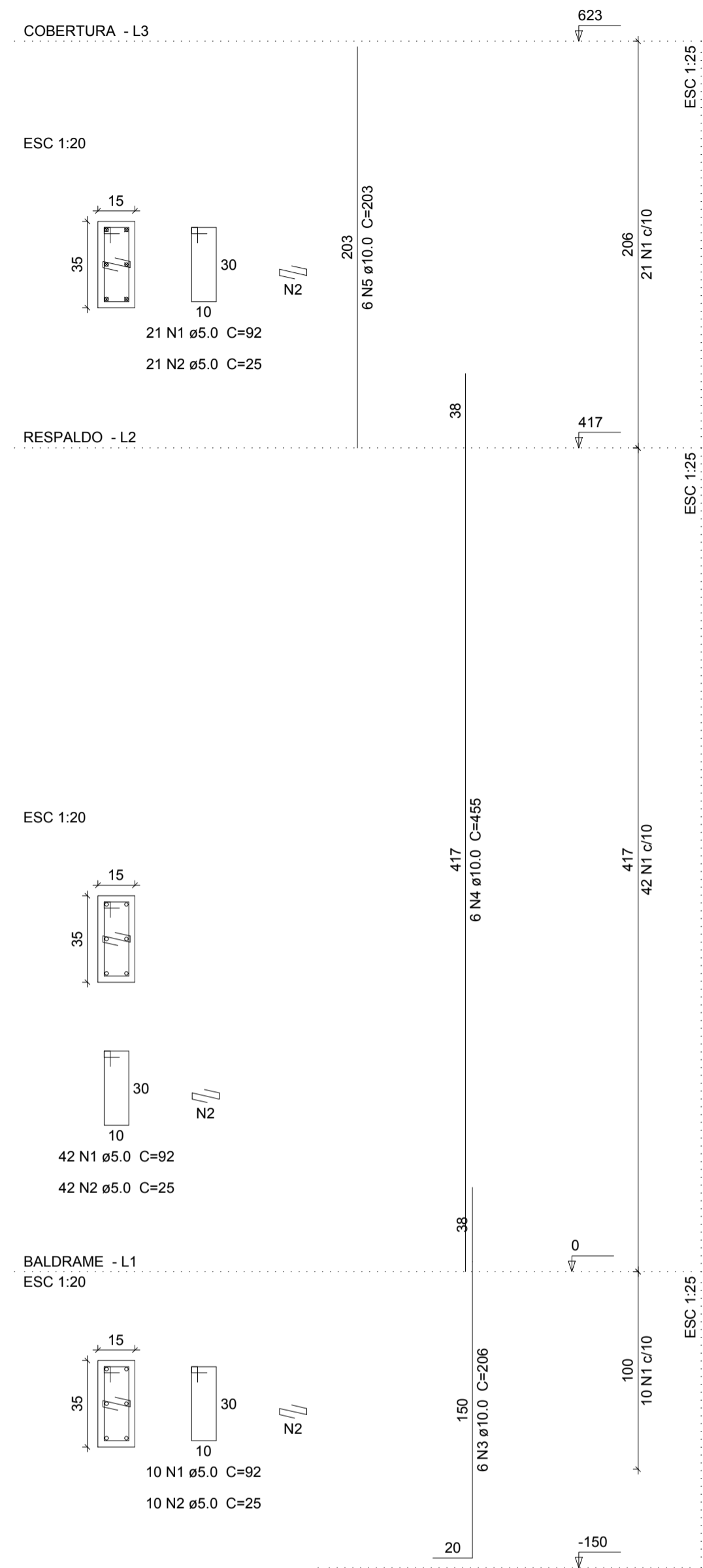
P64



P65



P66



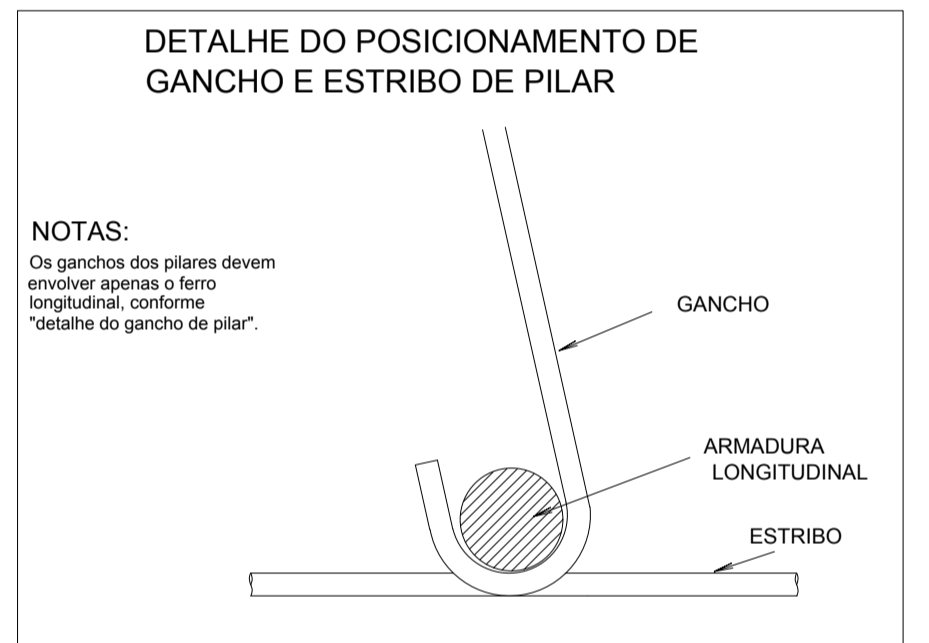
Relação do aço

ELEMENTO	AÇO	N	DIAM	Q	UNIT (cm)	C.TOTAL (cm)
P64	CA60	1	5.0	73	112	8176
	CA60	2	5.0	73	35	2555
	CA50	3	10.0	6	206	1236
	CA50	4	10.0	6	455	2730
	CA50	5	10.0	6	203	1218
P65	CA60	1	5.0	73	92	6716
	CA60	2	5.0	73	25	1825
	CA50	3	10.0	6	206	1236
	CA50	4	10.0	6	455	2730
	CA50	5	10.0	6	203	1218
P66	CA60	1	5.0	73	92	6716
	CA60	2	5.0	73	25	1825
	CA50	3	10.0	6	206	1236
	CA50	4	10.0	6	455	2730
	CA50	5	10.0	6	203	1218

Resumo do aço

AÇO	DIAM	C.TOTAL (m)	PESO (kg)
CA50	10.0	155.6	95.9
CA60	5.0	278.2	42.9
PESO TOTAL			
CA50			95.9
CA60			42.9

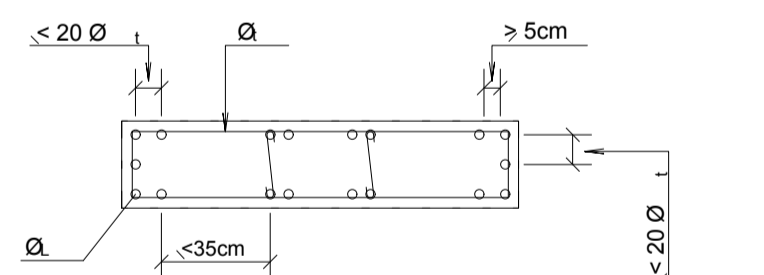
Vol. de concreto total (C-25) = 1.49 m³
Área de forma total = 24.74 m²



CONVENÇÃO DE ARMADURA LONGITUDINAL DE PILAR

- ARMADURA LONGITUDINAL CONTINUA
- ◇ ARMADURA LONGITUDINAL ENGARRAFADA
- ⊗ ARMADURA LONGITUDINAL MORRE
- ARMADURA LONGITUDINAL NASCE

DETALHE DE POSICIONAMENTO DAS ARMADURAS LONGITUDINAIS EM PILARES SEM ESCALA (ALTERNATIVO)



TIPO DA OBRA:		REESTRUTURAÇÃO DA ESCOLA ESTADUAL JOSÉ ALVES BEZERRA	
PROPRIETÁRIO CPF OU CGC:		PREFEITURA MUNICIPAL DE PORTO DOS GAÚCHOS	
LOCAL E INSCRIÇÃO CADASTRAL:		Endereço: Av. Guilherme Meyer Município de Porto dos Gaúchos - MATO GROSSO	
AUTOR DO PROJETO: CREA:		Evelin Luani Montagna MT 039125	
RESPONSÁVEL TÉCNICO: CREA:		Evelin Luani Montagna MT 039125	
ESCALA: INDICADA	DATA: OUT/2019	ASSUNTO: PROJETO ESTRUTURAL; PLANTA DE ARMAÇÃO DOS PILARES P64,P65,P66	FOLHA Nº 17/45
ÁREAS:		% DE OCUPAÇÃO	COEF. APROVEIT.
VER PROJETO ARQUITETÔNICO		TÉRREO	DEMAIS PAV.
			01